

<div>ОПИСАНИЕ МЕСТОПОЛОЖЕНИЯ ГРАНИЦ</div> <div>территориальная зона "Зона улично-дорожной сети"</div> <div>(наименование объекта, местоположение границ которого описано (далее - объект))</div>		
Раздел 1		
Сведения об объекте		
№ п/п	Характеристики объекта	Описание характеристик
1	2	3
1.	Местоположение объекта	Ленинградская область, район Всеволожский, Юкковское с.п.
2.	Площадь объекта +/- величина погрешности определения площади (Р +/- Дельта Р)	58726 +/- 4241 м²
3.	Иные характеристики объекта	-

## Раздел 2

### Сведения о местоположении границ объекта

1. Система координат МСК-47 зона 2

2. Сведения о характерных точках границ объекта

Обозначение характерных точек границ	Координаты, м		Метод определения координат характерной точки	Средняя квадратическая погрешность положения характерной точки (Mt), м	Описание обозначения точки на местности (при наличии)
	X	Y			
1	2	3	4	5	6
1	466127.96	2206215.31	Картометрический метод	5.00	-
2	466069.97	2206166.39	Картометрический метод	5.00	-
3	466040.09	2206147.97	Картометрический метод	5.00	-
4	466065.58	2206142.26	Картометрический метод	5.00	-
5	466093.05	2206129.04	Картометрический метод	5.00	-
6	466130.92	2206110.83	Картометрический метод	5.00	-
7	466136.97	2206107.92	Картометрический метод	5.00	-
8	466340.50	2206010.02	Картометрический метод	5.00	-
9	466442.26	2205961.07	Картометрический метод	5.00	-
10	466630.97	2205870.31	Картометрический метод	5.00	-
11	466653.50	2205859.47	Картометрический метод	5.00	-
12	466670.13	2205851.40	Картометрический метод	5.00	-
13	466689.67	2205841.92	Картометрический метод	5.00	-
14	466692.55	2205840.52	Картометрический метод	5.00	-
15	466925.18	2205727.79	Картометрический метод	5.00	-
16	467001.54	2205688.14	Картометрический метод	5.00	-
17	467022.09	2205671.72	Картометрический метод	5.00	-
18	467042.63	2205655.30	Картометрический метод	5.00	-
19	467059.74	2205637.23	Картометрический метод	5.00	-
20	467073.84	2205622.34	Картометрический метод	5.00	-
21	467083.11	2205612.55	Картометрический метод	5.00	-
22	467085.09	2205610.46	Картометрический метод	5.00	-

2. Сведения о характерных точках границ объекта					
Обозначение характерных точек границ	Координаты, м		Метод определения координат характерной точки	Средняя квадратическая погрешность положения характерной точки (Mt), м	Описание обозначения точки на местности (при наличии)
	X	Y			
1	2	3	4	5	6
23	467088.72	2205604.60	Картометрический метод	5.00	-
24	467102.22	2205582.79	Картометрический метод	5.00	-
25	467137.47	2205533.68	Картометрический метод	5.00	-
26	467163.97	2205496.76	Картометрический метод	5.00	-
27	467165.86	2205494.13	Картометрический метод	5.00	-
28	467169.76	2205488.70	Картометрический метод	5.00	-
29	467182.72	2205470.66	Картометрический метод	5.00	-
30	467201.99	2205443.82	Картометрический метод	5.00	-
31	467222.03	2205415.88	Картометрический метод	5.00	-
32	467242.95	2205386.74	Картометрический метод	5.00	-
33	467259.78	2205363.31	Картометрический метод	5.00	-
34	467264.85	2205356.25	Картометрический метод	5.00	-
35	467269.18	2205350.21	Картометрический метод	5.00	-
36	467287.89	2205324.15	Картометрический метод	5.00	-
37	467307.67	2205296.59	Картометрический метод	5.00	-
38	467312.25	2205290.21	Картометрический метод	5.00	-
39	467338.22	2205254.03	Картометрический метод	5.00	-
40	467357.51	2205227.16	Картометрический метод	5.00	-
41	467364.76	2205217.05	Картометрический метод	5.00	-
42	467346.12	2205215.08	Картометрический метод	5.00	-
43	467305.84	2205274.34	Картометрический метод	5.00	-
44	467072.18	2205597.89	Картометрический метод	5.00	-
45	467060.05	2205614.69	Картометрический метод	5.00	-
46	467042.76	2205632.58	Картометрический метод	5.00	-
47	467020.59	2205651.39	Картометрический метод	5.00	-
48	467012.74	2205657.86	Картометрический метод	5.00	-

2. Сведения о характерных точках границ объекта					
Обозначение характерных точек границ	Координаты, м		Метод определения координат характерной точки	Средняя квадратическая погрешность положения характерной точки (Mt), м	Описание обозначения точки на местности (при наличии)
	X	Y			
1	2	3	4	5	6
49	467001.24	2205665.06	Картометрический метод	5.00	-
50	466989.74	2205672.26	Картометрический метод	5.00	-
51	466954.48	2205690.02	Картометрический метод	5.00	-
52	466568.65	2205884.32	Картометрический метод	5.00	-
53	466565.75	2205877.42	Картометрический метод	5.00	-
54	466330.83	2205990.24	Картометрический метод	5.00	-
55	466207.14	2206049.64	Картометрический метод	5.00	-
56	466083.45	2206109.04	Картометрический метод	5.00	-
57	466065.02	2206117.89	Картометрический метод	5.00	-
58	466039.31	2206118.57	Картометрический метод	5.00	-
59	466042.79	2206131.95	Картометрический метод	5.00	-
60	465990.26	2206139.31	Картометрический метод	5.00	-
61	465829.92	2206126.59	Картометрический метод	5.00	-
62	465774.68	2206118.13	Картометрический метод	5.00	-
63	465764.73	2206113.96	Картометрический метод	5.00	-
64	465745.99	2206101.93	Картометрический метод	5.00	-
65	465681.00	2206030.68	Картометрический метод	5.00	-
66	465547.05	2205878.73	Картометрический метод	5.00	-
67	465541.42	2205874.73	Картометрический метод	5.00	-
68	465460.55	2205809.53	Картометрический метод	5.00	-
69	465440.99	2205786.55	Картометрический метод	5.00	-
70	465435.68	2205777.70	Картометрический метод	5.00	-
71	465383.19	2205685.83	Картометрический метод	5.00	-
72	465358.33	2205655.24	Картометрический метод	5.00	-
73	465347.39	2205646.46	Картометрический метод	5.00	-
74	465331.92	2205635.30	Картометрический метод	5.00	-

2. Сведения о характерных точках границ объекта					
Обозначение характерных точек границ	Координаты, м		Метод определения координат характерной точки	Средняя квадратическая погрешность положения характерной точки (Mt), м	Описание обозначения точки на местности (при наличии)
	X	Y			
1	2	3	4	5	6
75	465295.33	2205620.22	Картометрический метод	5.00	-
76	465242.23	2205598.04	Картометрический метод	5.00	-
77	465208.16	2205591.84	Картометрический метод	5.00	-
78	465000.92	2205533.71	Картометрический метод	5.00	-
79	464978.06	2205524.35	Картометрический метод	5.00	-
80	464966.76	2205520.11	Картометрический метод	5.00	-
81	464957.71	2205533.04	Картометрический метод	5.00	-
82	464968.73	2205541.07	Картометрический метод	5.00	-
83	464994.63	2205551.67	Картометрический метод	5.00	-
84	465247.48	2205623.42	Картометрический метод	5.00	-
85	465288.28	2205637.89	Картометрический метод	5.00	-
86	465314.37	2205649.59	Картометрический метод	5.00	-
87	465336.61	2205662.15	Картометрический метод	5.00	-
88	465344.97	2205668.87	Картометрический метод	5.00	-
89	465367.45	2205696.59	Картометрический метод	5.00	-
90	465430.33	2205805.84	Картометрический метод	5.00	-
91	465482.49	2205852.07	Картометрический метод	5.00	-
92	465537.67	2205894.50	Картометрический метод	5.00	-
93	465581.24	2205942.26	Картометрический метод	5.00	-
94	465666.76	2206043.28	Картометрический метод	5.00	-
95	465745.84	2206127.37	Картометрический метод	5.00	-
96	465754.12	2206131.57	Картометрический метод	5.00	-
97	465768.38	2206137.43	Картометрический метод	5.00	-
98	465788.67	2206142.99	Картометрический метод	5.00	-
99	465933.76	2206157.97	Картометрический метод	5.00	-
100	466011.57	2206166.62	Картометрический метод	5.00	-

2. Сведения о характерных точках границ объекта					
Обозначение характерных точек границ	Координаты, м		Метод определения координат характерной точки	Средняя квадратическая погрешность положения характерной точки (Mt), м	Описание обозначения точки на местности (при наличии)
	X	Y			
1	2	3	4	5	6
101	466034.07	2206170.65	Картометрический метод	5.00	-
102	466054.96	2206180.47	Картометрический метод	5.00	-
103	466095.86	2206214.20	Картометрический метод	5.00	-
104	466104.82	2206214.51	Картометрический метод	5.00	-
1	466127.96	2206215.31	Картометрический метод	5.00	-
3. Сведения о характерных точках части (частей) границы объекта					
Обозначение характерных точек части границы	Координаты, м		Метод определения координат характерной точки	Средняя квадратическая погрешность положения характерной точки (Mt), м	Описание обозначения точки на местности (при наличии)
	X	Y			
1	2	3	4	5	6
-	-	-	-	-	-

## Раздел 3

<p><b>Сведения о местоположении измененных (уточненных) границ объекта</b></p>
--

1. Система координат -
------------------------

2. Сведения о характерных точках границ объекта
---

Обозначение характерных точек границ	Существующие координаты, м		Измененные (уточненные) координаты, м		Метод определения координат характерной точки	Средняя квадратическая погрешность положения характерной точки (Mt), м	Описание обозначения точки на местности (при наличии)
	X	Y	X	Y			
1	2	3	4	5	6	7	8
-	-	-	-	-	-	-	-

3. Сведения о характерных точках части (частей) границы объекта
---

Обозначение характерных точек части границы	Существующие координаты, м		Измененные (уточненные) координаты, м		Метод определения координат характерной точки	Средняя квадратическая погрешность положения характерной точки (Mt), м	Описание обозначения точки на местности (при наличии)
	X	Y	X	Y			
1	2	3	4	5	6	7	8
-	-	-	-	-	-	-	-





Масштаб 1:1000

Используемые условные знаки и обозначения:

- Граница объекта

- Граница населённого пункта, сведения о котором внесены в ЕГРН

- Граница земельного участка, сведения о котором внесены в ЕГРН

1

- Номер земельного участка, сведения о границах которого внесены в ЕГРН

47:07-4.306

- Номер границы населённого пункта, сведения о котором внесены в ЕГРН
- Граница кадастрового квартала

- Граница территориальной зоны, сведения о которой внесены в ЕГРН

17

- Характерная точка границы объекта работ

47:07-4.114

- Номер границы территориальной зоны, сведения о которой внесены в ЕГРН

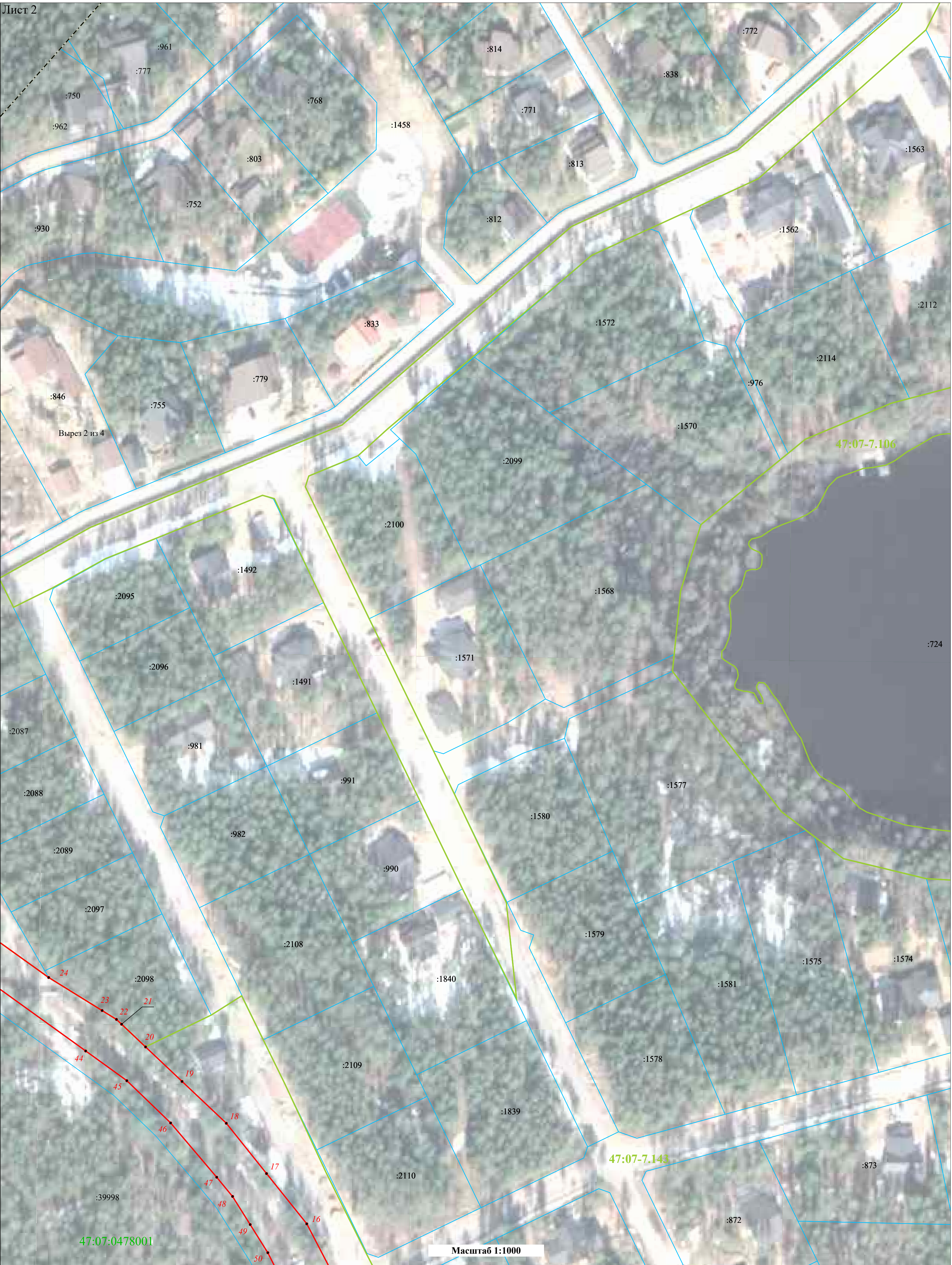
47:08:0103002

- Номер кадастрового квартала

Подпись \_\_\_\_\_ Дата \_\_\_\_\_ 24 декабря 2021 г.

Место для оттиска печати (при наличии) лица, составившего описание местоположения границ объекта





**Условные обозначения:**

— - Граница объекта

— - Граница населённого пункта, сведения о котором внесены в ЕГРН

— - Граница земельного участка, сведения о котором внесены в ЕГРН

1 - Номер земельного участка, сведения о границах которого внесены в ЕГРН

47:07-4.306 - Номер границы населённого пункта, сведения о котором внесены в ЕГРН

— - Граница кадастрового квартала

— - Граница территориальной зоны, сведения о которой внесены в ЕГРН

17 - Характерная точка границы объекта работ

47:07-4.114 - Номер границы территориальной зоны, сведения о которой внесены в ЕГРН

47:08:0103002 - Номер кадастрового квартала

Подпись \_\_\_\_\_ Дата \_\_\_\_\_ 24 декабря 2021 г.

Место для оттиска печати (при наличии) лица, составившего описание местоположения границ объекта





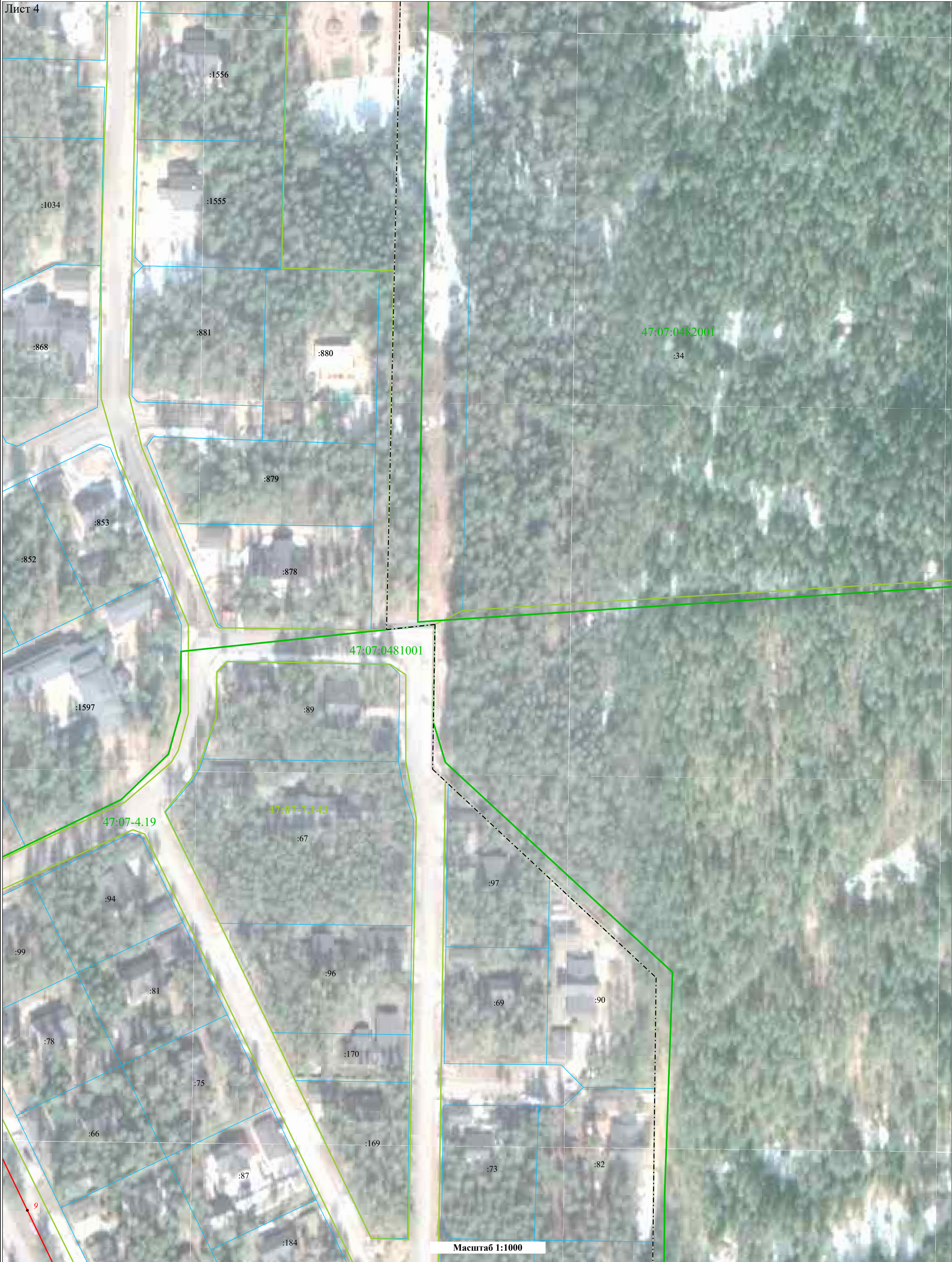
Используемые условные знаки и обозначения:

- |  |   |  |   |
|--|---|--|---|
|  | - Граница объекта   |  | - Граница кадастрового квартала   |
|  | - Граница населённого пункта, сведения о котором внесены в ЕГРН         |  | - Граница территориальной зоны, сведения о которой внесены в ЕГРН       |
|  | - Граница земельного участка, сведения о котором внесены в ЕГРН         |  | - Характерная точка границы объекта работ                               |
|  | - Номер земельного участка, сведения о границах которого внесены в ЕГРН |  | - Номер границы территориальной зоны, сведения о которой внесены в ЕГРН |
|  | - Номер границы населённого пункта, сведения о котором внесены в ЕГРН   |  | - Номер кадастрового квартала   |

Подпись \_\_\_\_\_ Дата \_\_\_\_\_ 24 декабря 2021 г.

Место для оттиска печати (при наличии) лица, составившего описание местоположения границ объекта





Используемые условные знаки и обозначения:

- |  |   |  |   |
|--|---|--|---|
|  | - Граница объекта   |  | - Граница кадастрового квартала   |
|  | - Граница населённого пункта, сведения о котором внесены в ЕГРН         |  | - Граница территориальной зоны, сведения о которой внесены в ЕГРН       |
|  | - Граница земельного участка, сведения о котором внесены в ЕГРН         |  | - Характерная точка границы объекта работ                               |
|  | - Номер земельного участка, сведения о границах которого внесены в ЕГРН |  | - Номер границы территориальной зоны, сведения о которой внесены в ЕГРН |
|  | - Номер границы населённого пункта, сведения о котором внесены в ЕГРН   |  | - Номер кадастрового квартала   |

Подпись \_\_\_\_\_ Дата \_\_\_\_\_ 24 декабря 2021 г.

Место для оттиска печати (при наличии) лица, составившего описание местоположения границ объекта





Используемые условные знаки и обозначения:

- |  |   |  |   |
|--|---|--|---|
|  | - Граница объекта   |  | - Граница кадастрового квартала   |
|  | - Граница населённого пункта, сведения о котором внесены в ЕГРН         |  | - Граница территориальной зоны, сведения о которой внесены в ЕГРН       |
|  | - Граница земельного участка, сведения о котором внесены в ЕГРН         |  | - Характерная точка границы объекта работ                               |
|  | - Номер земельного участка, сведения о границах которого внесены в ЕГРН |  | - Номер границы территориальной зоны, сведения о которой внесены в ЕГРН |
|  | - Номер границы населённого пункта, сведения о котором внесены в ЕГРН   |  | - Номер кадастрового квартала   |

Подпись \_\_\_\_\_ Дата \_\_\_\_\_ 24 декабря 2021 г.

Место для оттиска печати (при наличии) лица, составившего описание местоположения границ объекта





**Используемые условные знаки и обозначения:**

\_\_\_\_\_ - Граница обьекта

\_\_\_\_\_ - Граница кадастрового квартала

- Граница населённого пункта, сведения о котором внесены

\_\_\_\_\_ - Граница территориальной зоны, сведения о которой

— Граница земельного участка, сведения о котором внесены в ЕГРН

17 - Характерная точка границы объекта работ

:1 - Номер земельного участка, сведения о границах которого  
внесены в ЕГРН

47:07-4.114 - Номер границы территориальной зоны, сведения о которой внесены в ЕГРН

**47:07-4.306** - Номер границы населённого пункта, сведения о котором внесены в ЕГРН

7:08:0103002 - Номер кадастрового квартала

Подпись \_\_\_\_\_ Дата 24 декабря 2021 г.

Место для оттиска печати (при наличии) лица, составившего описание  
местоположения границ объекта





Используемые условные знаки и обозначения:

- |   |   |
|---|---|
| — - Граница объекта   | — - Граница кадастрового квартала   |
| — - Граница населённого пункта, сведения о котором внесены в ЕГРН                 | — - Граница территориальной зоны, сведения о которой внесены в ЕГРН                 |
| — - Граница земельного участка, сведения о котором внесены в ЕГРН                 | 17 - Характерная точка границы объекта работ  |
| :1 - Номер земельного участка, сведения о границах которого внесены в ЕГРН        | 47:07-4.114 - Номер границы территориальной зоны, сведения о которой внесены в ЕГРН |
| 47:07-4.306 - Номер границы населённого пункта, сведения о котором внесены в ЕГРН | 47:08-0103002 - Номер кадастрового квартала   |

Подпись \_\_\_\_\_ Дата \_\_\_\_\_ 24 декабря 2021 г.

Место для оттиска печати (при наличии) лица, составившего описание местоположения границ объекта





Используемые условные знаки и обозначения:

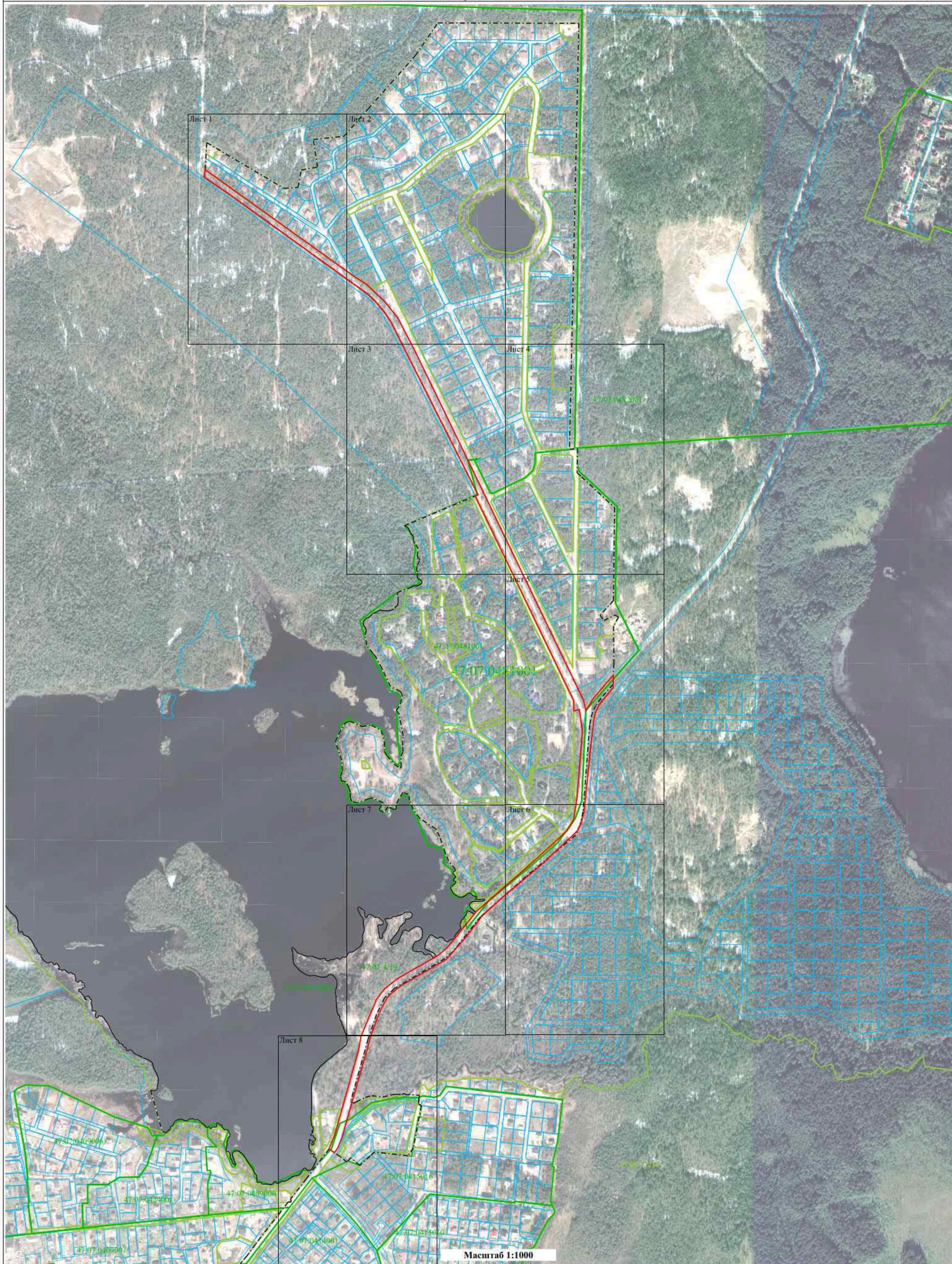
- |  |   |  |   |
|--|---|--|---|
|  | - Граница объекта   |  | - Граница кадастрового квартала   |
|  | - Граница населённого пункта, сведения о котором внесены в ЕГРН         |  | - Граница территориальной зоны, сведения о которой внесены в ЕГРН       |
|  | - Граница земельного участка, сведения о котором внесены в ЕГРН         |  | - Характерная точка границы объекта работ                               |
|  | - Номер земельного участка, сведения о границах которого внесены в ЕГРН |  | - Номер границы территориальной зоны, сведения о которой внесены в ЕГРН |
|  | - Номер границы населённого пункта, сведения о котором внесены в ЕГРН   |  | - Номер границы территориальной зоны, сведения о которой внесены в ЕГРН |
|  |   |  | - Номер кадастрового квартала   |

Подпись \_\_\_\_\_ Дата \_\_\_\_\_ 24 декабря 2021 г.

Место для оттиска печати (при наличии) лица, составившего описание местоположения границ объекта



Раздел 4  
План границ объекта



Используемые условные знаки и обозначения:

- |   |   |
|---|---|
| — - Граница объекта   | — - Граница кадастрового квартала   |
| — - Граница населённого пункта, сведения о котором внесены в ЕГРН                 | — - Граница территориальной зоны, сведения о которой внесены в ЕГРН                 |
| — - Граница земельного участка, сведения о котором внесены в ЕГРН                 | 47:07-4.114 - Номер границы территориальной зоны, сведения о которой внесены в ЕГРН |
| 47:07-4.306 - Номер границы населённого пункта, сведения о котором внесены в ЕГРН | 47:08:0103002 - Номер кадастрового квартала   |

Подпись \_\_\_\_\_ Дата \_\_\_\_\_ 24 декабря 2021 г.

Место для оттиска печати (при наличии) лица, составившего описание местоположения границ объекта



**Текстовое описание местоположения границ  
населенных пунктов, территориальных зон, особо охраняемых природных  
территорий, зон с особыми условиями использования территорий**

Прохождение границы		Описание прохождения границы
от точки	до точки	
1	2	3
1	2	-
2	3	-
3	4	-
4	5	-
5	6	-
6	7	-
7	8	-
8	9	-
9	10	-
10	11	-
11	12	-
12	13	-
13	14	-
14	15	-
15	16	-
16	17	-
17	18	-
18	19	-
19	20	-
20	21	-
21	22	-
22	23	-
23	24	-
24	25	-
25	26	-
26	27	-
27	28	-
28	29	-
29	30	-
30	31	-
31	32	-
32	33	-
33	34	-
34	35	-
35	36	-
36	37	-



**Текстовое описание местоположения границ  
населенных пунктов, территориальных зон, особо охраняемых природных  
территорий, зон с особыми условиями использования территорий**

Прохождение границы		Описание прохождения границы
от точки	до точки	
1	2	3
37	38	-
38	39	-
39	40	-
40	41	-
41	42	-
42	43	-
43	44	-
44	45	-
45	46	-
46	47	-
47	48	-
48	49	-
49	50	-
50	51	-
51	52	-
52	53	-
53	54	-
54	55	-
55	56	-
56	57	-
57	58	-
58	59	-
59	60	-
60	61	-
61	62	-
62	63	-
63	64	-
64	65	-
65	66	-
66	67	-
67	68	-
68	69	-
69	70	-
70	71	-
71	72	-
72	73	-

**Текстовое описание местоположения границ  
населенных пунктов, территориальных зон, особо охраняемых природных  
территорий, зон с особыми условиями использования территорий**

Прохождение границы		Описание прохождения границы
от точки	до точки	
1	2	3
73	74	-
74	75	-
75	76	-
76	77	-
77	78	-
78	79	-
79	80	-
80	81	-
81	82	-
82	83	-
83	84	-
84	85	-
85	86	-
86	87	-
87	88	-
88	89	-
89	90	-
90	91	-
91	92	-
92	93	-
93	94	-
94	95	-
95	96	-
96	97	-
97	98	-
98	99	-
99	100	-
100	101	-
101	102	-
102	103	-
103	104	-
104	1	-